



## FR-UK11 Series

ДБЖ 10кВА

- » Ізоляційний трансформатор
- » **Гарантія 5 років**
- » **Строк служби 20 років**
- » Індустріальне ДБЖ



Індустріальне  
обладнання



ІТ обладнання



Мережеве  
обладнання



Комерційні  
об'єкти



Медицина



Комунікації



Сервери та  
банки

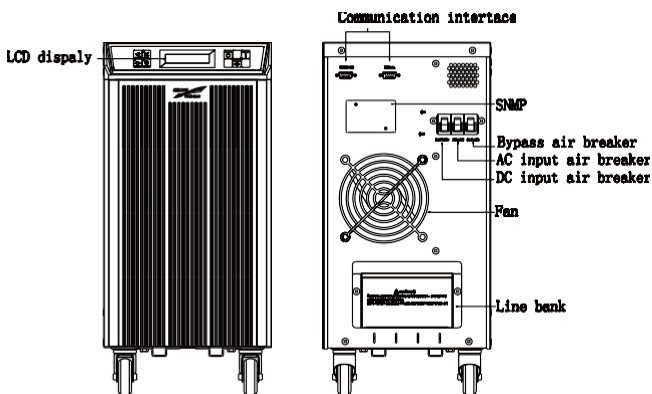


## Особливості та переваги

ДБЖ серії FR-UK11 - це історичний продукт низької частоти від Kehua, це високоефективний on-line ДБЖ з чистою синусоїдальною напругою. Цифрове керування DSP + MCU та інвертор високої продуктивності на IGBT, який ідеально підходить для промислового застосування, IT-обладнання, системи зв'язку та іншого мережевого обладнання. ДБЖ серії FR-UK11 забезпечує високу якість захисту електроживлення, надійну гарантію живлення для ваших навантажень. Адаптивний для спеціальних вимог.

### Висока продуктивність та надійність:

- Широкий діапазон вхідної напруги дозволяє ДБЖ працювати в жорстких умовах
- Повністю цифровий мікропроцесорний контроль зберігає точність і високу ефективність системи
- Подвійне перетворення з інвертором на основі IGBT
- Вбудований ізоляційний трансформатор
- Потужний зарядний пристрій для акумулятора високої ємності
- Повний цифровий контроль паралельної роботи впливає як на активну, так і на реактивну потужність на кожній фазі виходу
- Промисловий ДБЖ з антикорозійним покриттям для адаптації до складних умов
- Дуже компактний



### Зрозумілий РК-дисплей:

- Комплексний і візуалізований РК-дисплей
- Вихідна напруга 208/220/230 / 240Vac, 50 / 60Гц, режим ECO, відключення обходу, паралельне резервування або резервний режим і т.д.

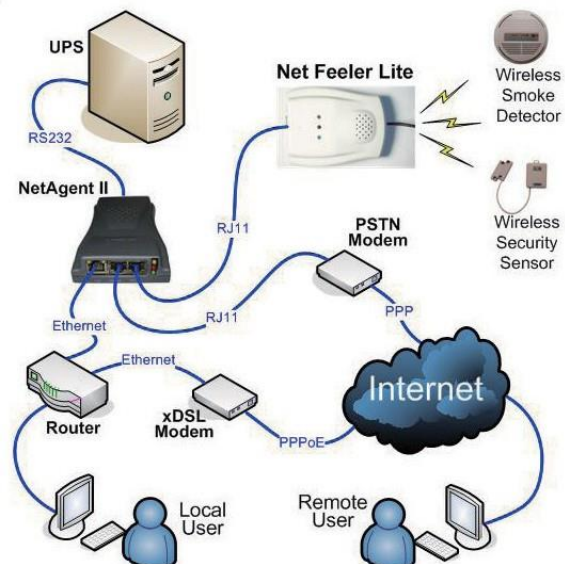


### Вбудований вихідний ізоляційний трансформатор:

- Ізоляція електроенергії гарантує кращу безпеку
- Висока ударостійкість
- Посилений захист від короткого замикання
- Висока якість вихідної напруги

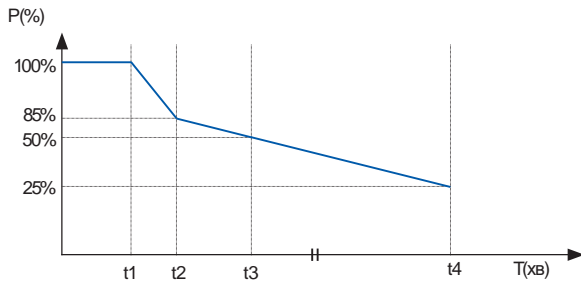
### Розширені комунікації:

- Інтерфейс, що налаштовується
- Гнучке мережеве керування
- End-to-end моніторинг
- Повідомляє користувачів про подію або попередньо задану умову
- Автоматично вимикає сервери за допомогою програмного забезпечення



## Інтелектуальне куванням батареями:

- Розширений контроль заряду
- Напруга відключення при розряді змінюється в залежності від навантаження, запобігаючи виникненню глибокого розряду і значно збільшуючи термін служби батареї
- До 8 А зарядний струм може зменшувати час перезарядки акумулятора



Крива часу розряду акумулятора

## Опції:

- Моніторинг батарей - MMBM
- Панель дистанційного керування
- Незвичайний сенсорний екран
- ECOmode режим
- Вхідний/Вурасс ізоляційні трансформатори
- SNMP адаптер & тривожний сигнал через SMS / E-mail

## Індивідуальне рішення

КЕНУА пропонує досвід і високу якість, високонадійні продукти, які широко використовуються в центрах обробки даних, телекомунікаційних системах, прецизійних інструментах, фінансових системах, спеціальних умовах застосування систем зв'язку та інших галузях. Наш досвід у спеціально розроблених системах допоможе Вам у різних умовах та на різних етапах Вашого проекту



## Intelligent Battery Monitor System - MMBM-3:

- Моніторинг параметрів у реальному часі
- Інтелектуальна діагностика стану
- Сповіщення у реальному часі
- Запис та зберігання подій



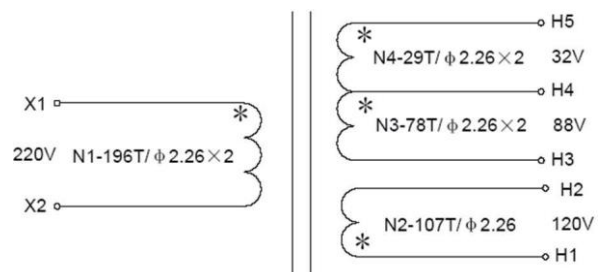
MMBM вид спереду

## Гнучке мережеве керування:

- Опційний SNMP адаптер та UPSilon2000
- тривожний сигнал через SMS / E-mail
- Modbus для віддаленого управління

## Індивідуальні рішення:

- Зовнішня шафа Вурасс
- Вхідний/Вурасс ізоляційні трансформатори
- Молніезахист
- Спеціальний вихідний трансформатор, для напруги: 120V/208V/ 220V/ 240V



Спеціальний вихідний трансформатор

# ДБЖ FR-UK11 Series

## Технічні характеристики

Модель	FR-UK1110	FR-UK/B1110
<b>Вхід</b>		
Напруга, В	160–280	
Частота, Гц	50/60±5%	
<b>Вихід</b>		
Потужність, кВА	10000	10000
Потужність, кВт	8000	9000
Напруга, В	220/230/240±2%	
Частота, Гц	50/60±0.5%	
Форма сигналу	Синусоїда, THD<3%	
Перемикання, мс	0	
Перевантаження	110% -10 хв, 110%~130% -1 хв, більше 130% - 1с	
Підключення	Клемна колодка	
<b>Батарея</b>		
Напруга, В	192	
Підключення	Зовнішні	
Струм заряду, А	6 (12 опція)	
<b>Інше</b>		
Індикація	Напруга вхід/вихід, потужність, напруга батарей, інше. LED індикація режиму роботи	
Аварійні повідомлення	Перевантаження, вхідна напруга, низький заряд, аварія ДБЖ	
Захист	Низький заряд, перевантаження, висока температура, коротке замкнення, висока/низька напруга	
Комунікації	RS232, SNMP адаптер, Dry contact (опція)	
Віддалений контроль (опція)	Незалежний цифровий віддалений моніторинг та контроль до 1000 метрів з підтримкою RS485	
ККД від батарей	>91%	
Робоча температура	0–40 °С	
Вологість	0–95% (без конденсату)	
Висота	<1000m (>1000m зниження потужності)	
Шумове навантаження (dB)	< 55	
Розмір (Ш x Г x В)	300×610×530	
Вага, кг	65	

**Гарантія 5 (п'ять) років**